



CONCILIUM CAPITAL HUMAIN

Makwanda | 2013 - & Julia Hall | 2019 -

Photographie, Écriture, Design, Vidéographie, Illustration, Graphisme, Numérique, Animation 2D

École de leadership

CONCILIUM OFFRE DE LA FORMATION ET DES SERVICES-CONSEILS, DEPUIS PLUS DE 10 ANS, AU CANADA ET À L'INTERNATIONAL.

MAKWANDA signifie « celui qui rassemble ». **Hubert** (fondateur de Concilium et père de famille) en a fait sa vocation par l'andragogie et le coaching. **Matisse**, son fils aîné, s'est approprié son nom à travers un art transdisciplinaire.

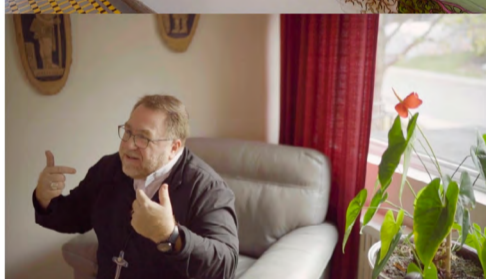
Ils se sont découverts une passion commune dans l'entrepreneuriat.



Depuis, ils collaborent à différents niveaux et **Julia** s'est jointe au projet familial en 2019.

Entre 2019 et 2021, **VÄNTRAL** s'est occupé de la direction artistique chez Concilium (transition de l'image de marque, édition, création multimédia) et a participé au développement de nouveaux produits.

PROJETS SPÉCIAUX



WEBSÉRIE ET EXPOSITION



[PLUS D'INFOS →](#)

TABLEAU-SCULPTURE HÉRITAGE



[PLUS D'INFOS →](#)

RÉDACTION DU TEXTE DE LA PROMESSE

Plus qu'une métaphore, l'arbre est au centre de notre approche. De la cime aux racines, en passant par le tronc, les fruits et les fleurs, l'arbre symbolise un être en croissance, comme un individu ou une organisation. C'est un écosystème, à saisir de manière holistique. L'analogie de l'arbre permet d'illustrer à la fois nos services et notre approche d'intervention :

créer du sens, théorique, symbolique et expérientiel.

L'arbre contient une forêt en lui, de nombreuses ressources à découvrir, des processus à gérer, des cultures à inclure. Ainsi, nous accompagnons la croissance harmonisée des personnes et des organisations, en misant sur les forces en présence. Nous croyons que les solutions durables émergent de l'intérieur.



PORTRAITS PHOTOGRAPHIQUES



Mr. Begoro
ministre de la Justice du Burkina Faso



Mr. N'Guessan,
directeur-général de l'Institut National
Polytechnique de Côte-d'Ivoire



Mr. Proulx,
consultant sénior



Mme Dorais,
consultante sénior



Mr. Coulibaly,
actuaire financier

FORMATION EN LIGNE



COMMUNICATION INTERCULTURELLE EN MILIEU DE TRAVAIL



[PLUS D'INFOS →](#)

REFONTE DU SITE WEB



[VOIR LE SITE WEB DE CONCILIUM →](#)



WEBSÉRIE -CONVERSATION



DIVERSITÉ CULTURELLE EN MILIEU DE TRAVAIL



[PLUS D'INFOS →](#)

LES ILLUSTRATIONS,

incluant taches d'aquarelle et dessins, mettent à l'avant la dimension créative très importante chez Concilium.

Elles appuient l'appel à l'imaginaire et à l'expérientiel de la pédagogie.

De même, elles concrétisent l'arbre comme modèle-intégrateur de connaissance. L'expertise et l'image s'inspirent mutuellement.

CAPITAL HUMAIN

concilium

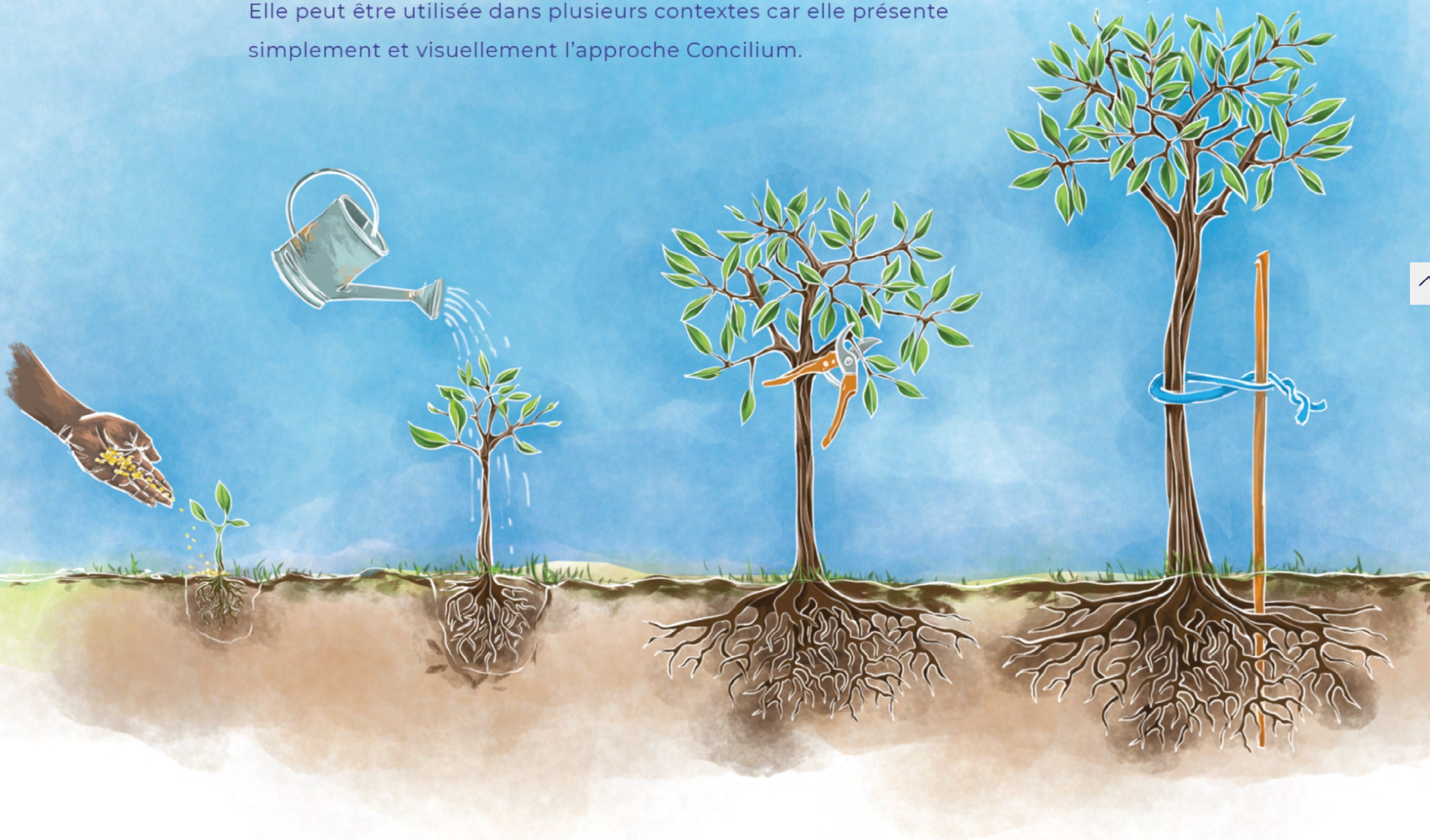


LES QUATRE MOTS-CLÉS,

fondateurs de la mission d'entreprise, constituent le coeur de sa raison d'être.

L'image suivante les illustre en donnant corps à la croissance des personnes et des organisations.

Elle peut être utilisée dans plusieurs contextes car elle présente simplement et visuellement l'approche Concilium.



INSPIRER

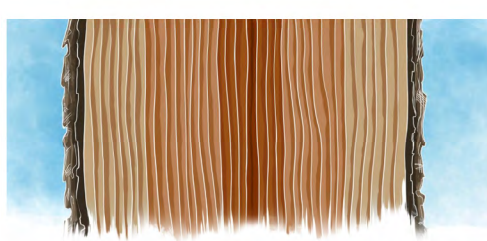
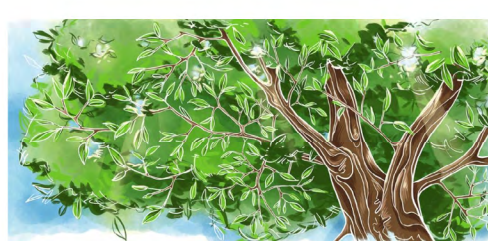
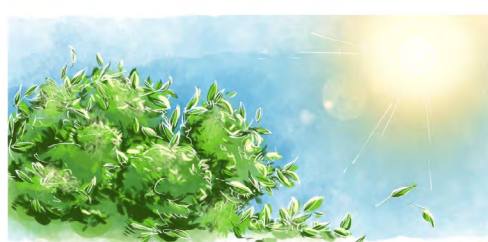
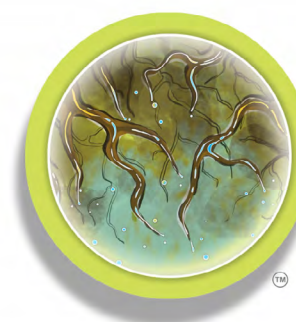
RENFORCER

SIMPLIFIER

HARMONISER

LES PASTILLES & BANNIÈRES ILLUSTRÉES

sont des loupes et angles de vue qui amènent à percevoir les détails ou à synthétiser les champs d'intervention. Ces pastilles illustrent les mots-clés et les différents champs de Concilium, symboliquement associés à une partie de l'arbre.



OBJETS PROMOS

Le symbolisme habite l'univers de Concilium, à travers ses outils et supports !

